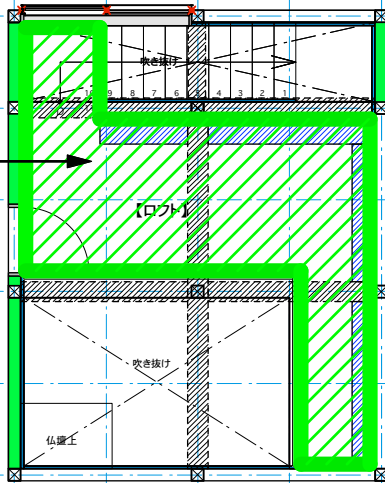


改2 床仕上げ貼り方向

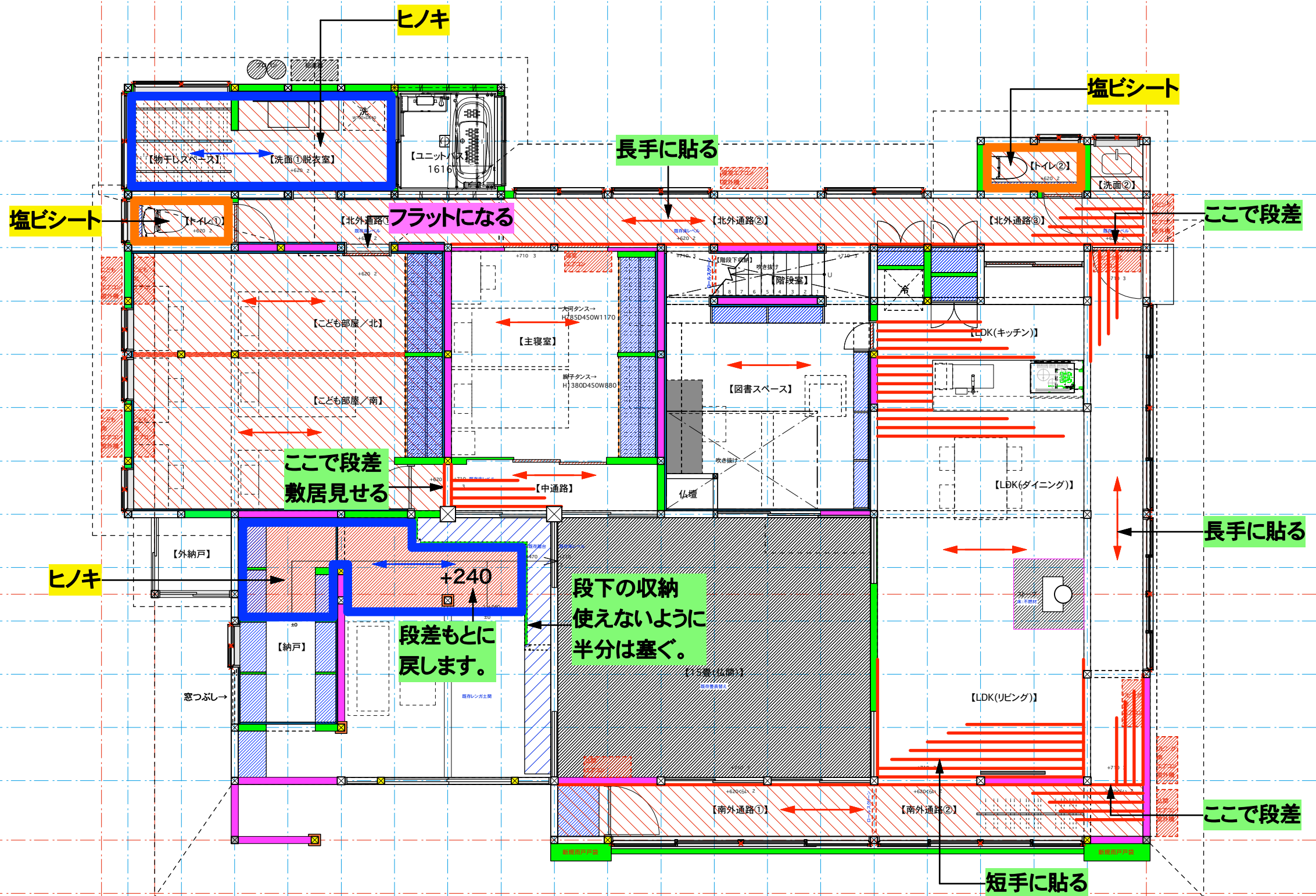
ぬ り ち と へ

「既存天井踏板の上
根太60角の上
北側下屋既存床再利用」

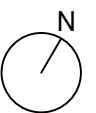
三
四
五
六
七
八



ロフト階



一
二
三
四
五
六
七
八
九
十
十一
十二
十三
十四



改天井仕上げ

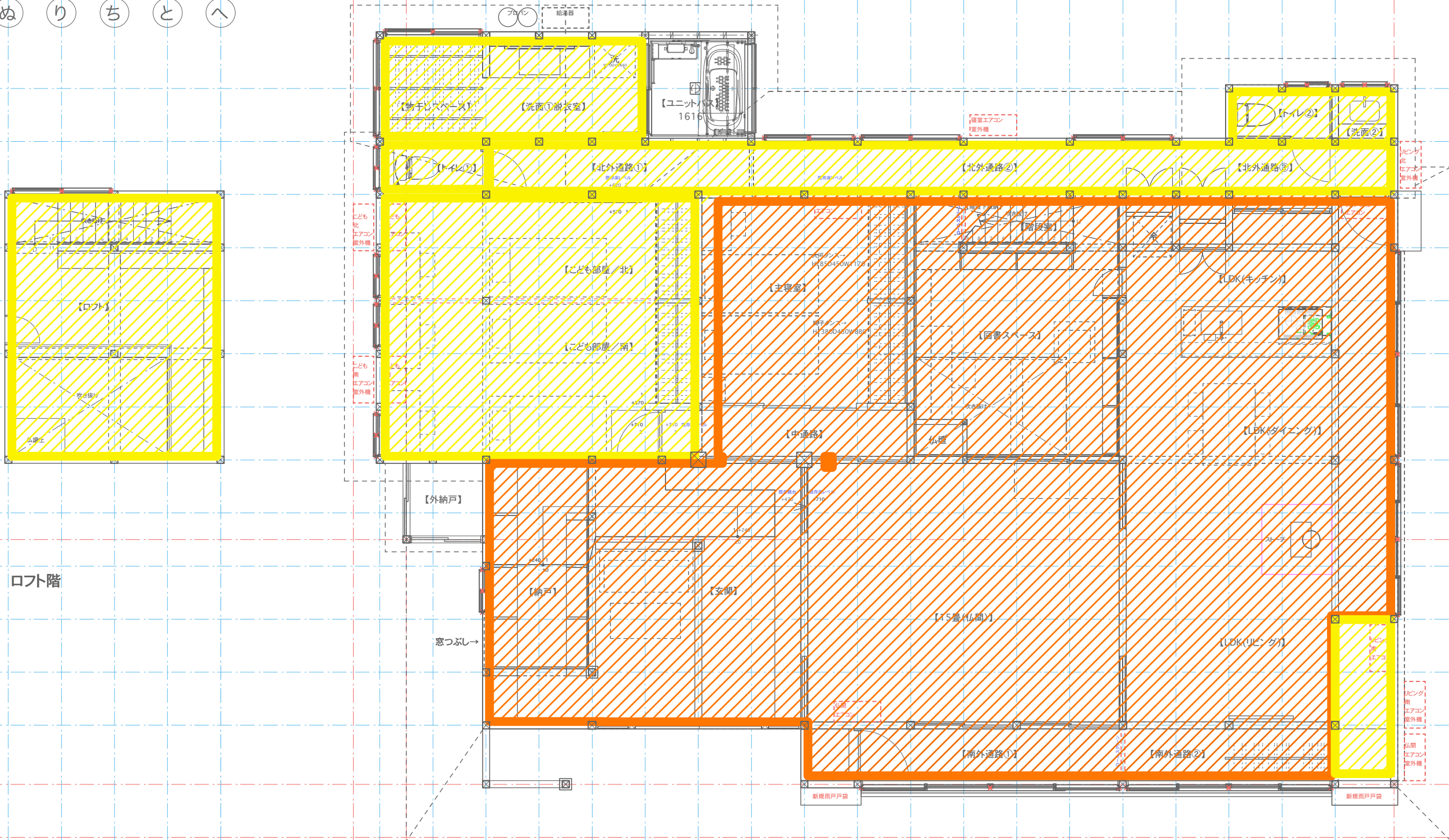
ね つ そ れ た よ か わ を る む り ち と へ ほ に は る い

既存天井仕上げ活かし
新規天井造作部分

ぬ り ち と へ

三
四
五
六
七
八

一
二
三
四
五
六
七
八
九
十
十一
十二
十三
十四



ロフト階



改2 内装壁仕上げ

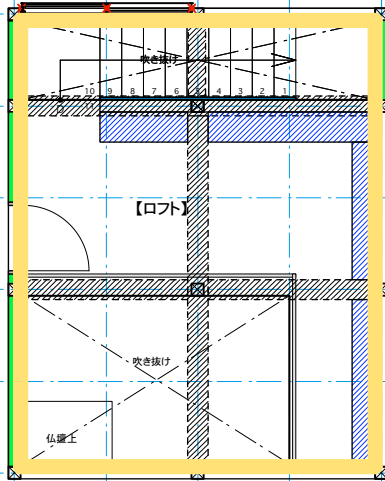
ね つ そ れ た よ か わ を る ん り ち と へ ほ に は る い

大壁部分

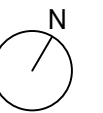
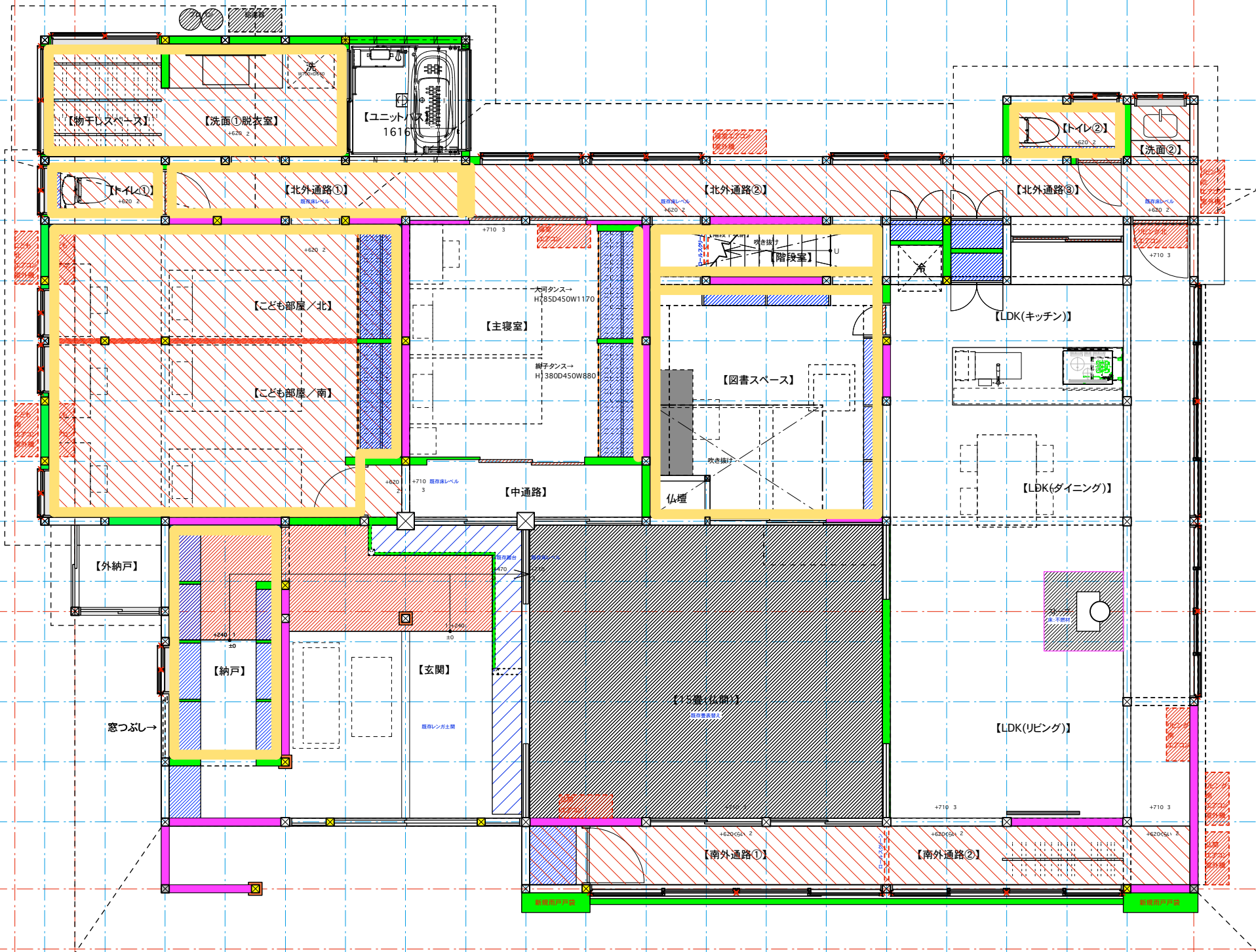
ぬ り ち と へ

三
四
五
六
七
八

一
二
三
四
五
六
七
八
九
十
十一
十二
十三
十四



ロフト階



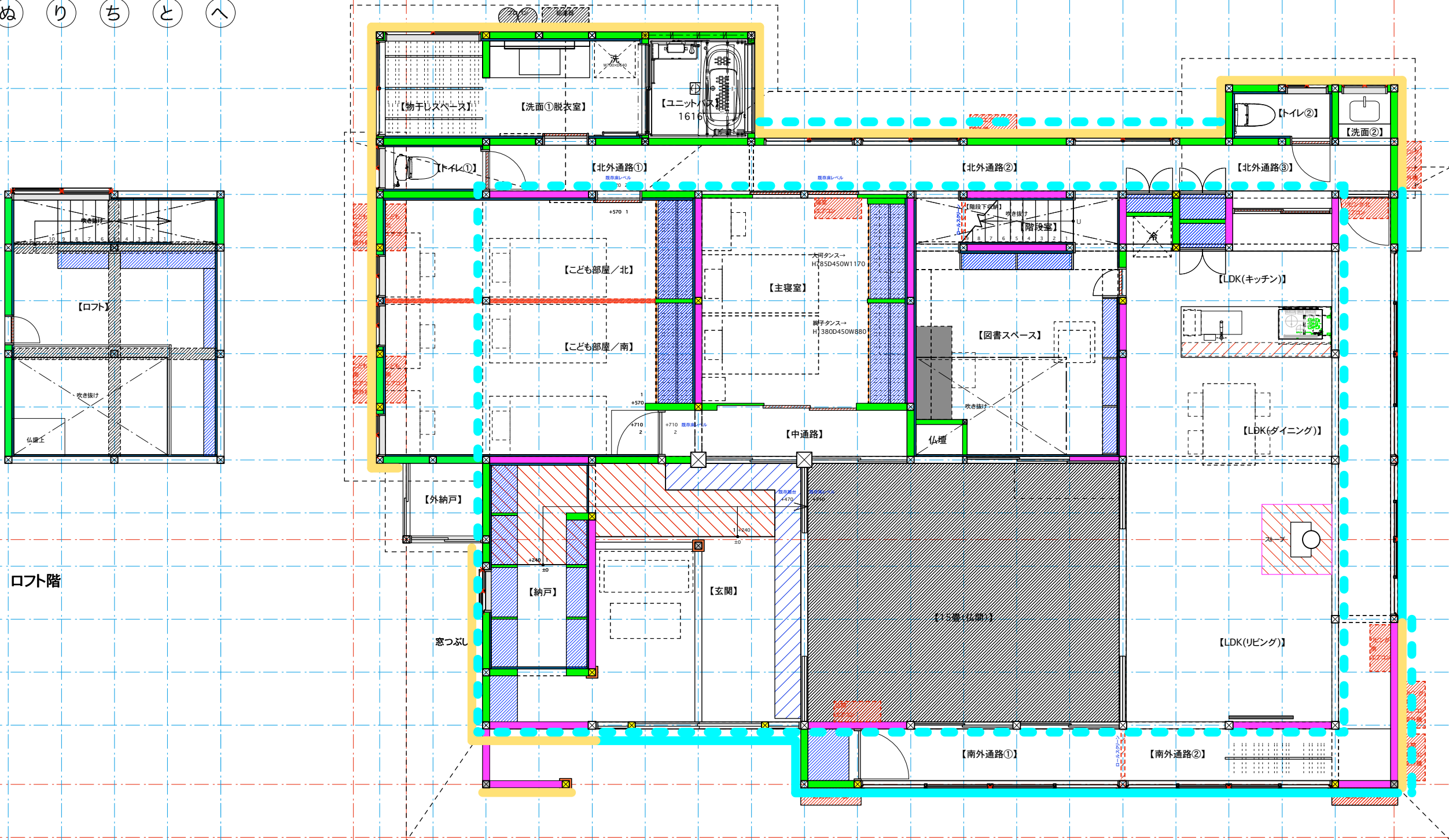
改 外壁仕上げ

ね つ そ れ た よ か わ を る ん り ち と へ ほ に は る い

—— サワラよろい張り
—— 漆喰(の上からガイナ塗料仕上げ)

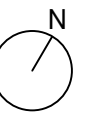
ぬ り ち と へ

三
四
五
六
七
八



一
二
三
四
五
六
七
八
九
十
十一
十二
十三
十四

ロフト階



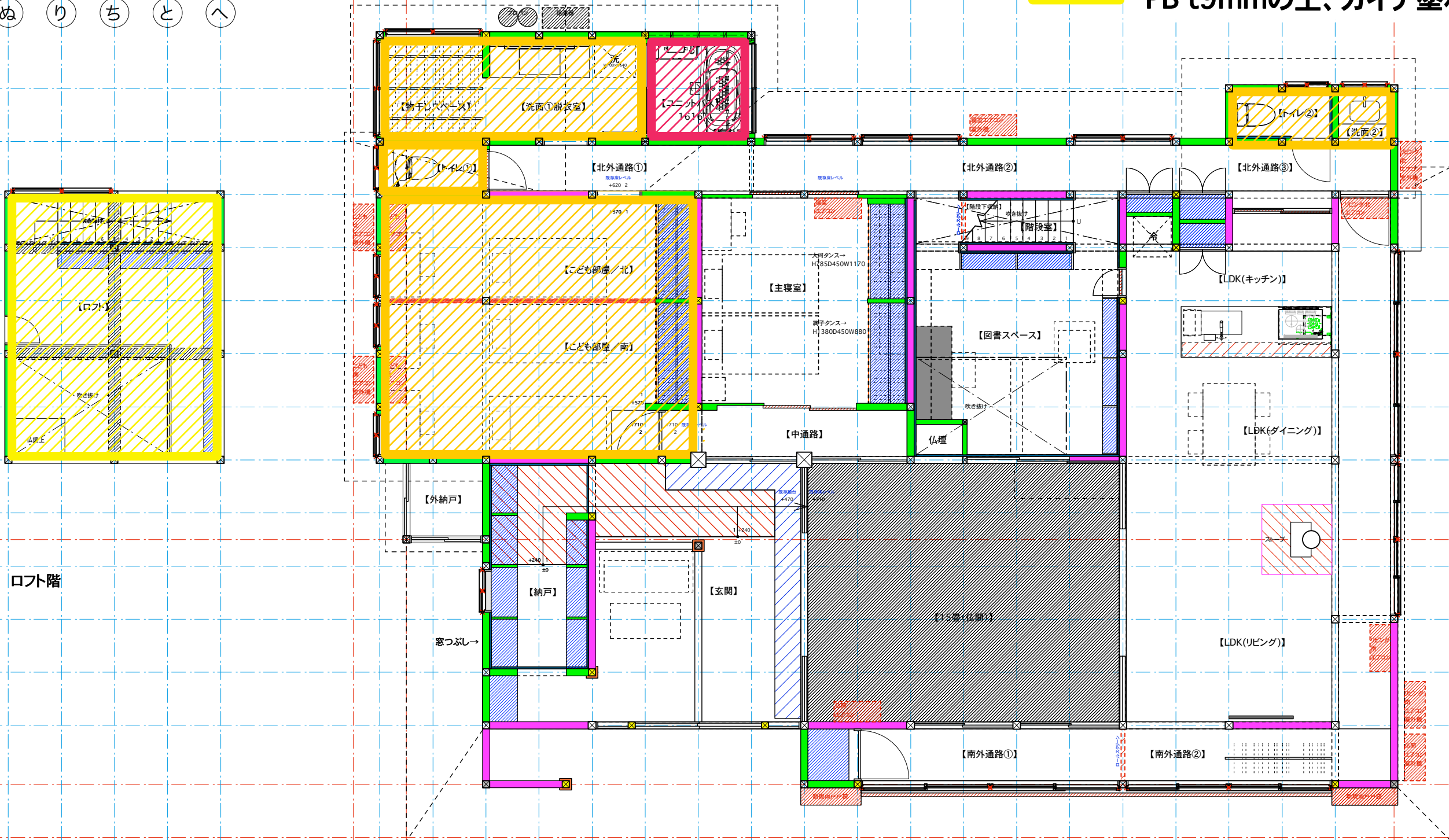
改天井断熱材

ね つ そ れ た よ か わ を る ん り ち と へ ほ に は る い

- 天井裏から合板貼ってガイナ塗料
- 片面アプリ(アルミ面 部屋内)
- ユニットバス 断熱材
- PB t9mmの上、ガイナ塗料仕上

ぬ り ち と へ

三
四
五
六
七
八



一
二
三
四
五
六
七
八
九
十
十一
十二
十三
十四

ロフト階



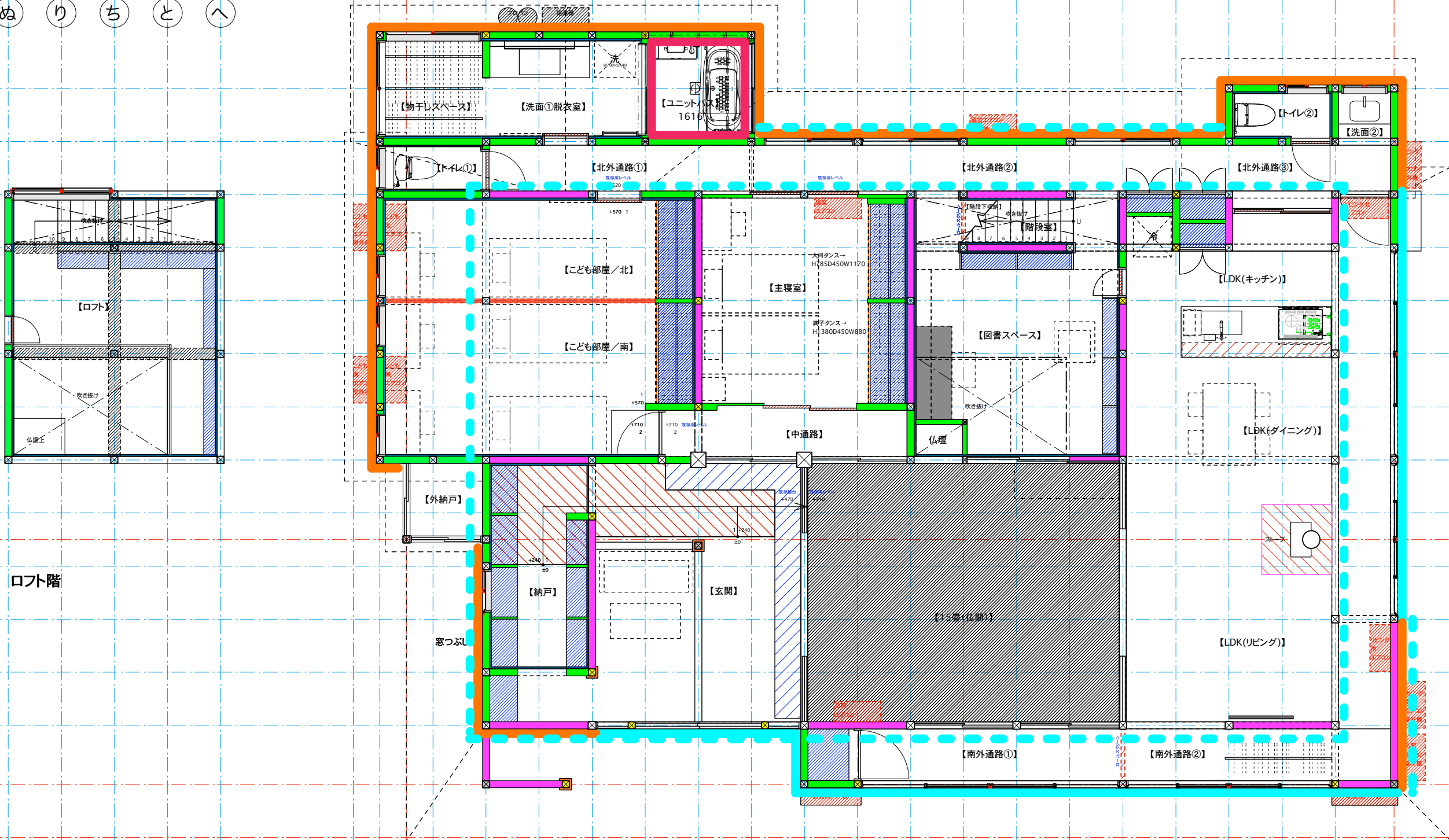
改 壁断熱材

ね つ そ れ た よ か わ を る ん り ち と へ ほ に は る い

- アプリ t6
- ガイナ塗料(外側しっくいの上からシーラー下地処理の上塗装)
- ユニットバス 断熱材

ぬ り ち と へ

三
四
五
六
七
八



一
二
三
四
五
六
七
八
九
十
十一
十二
十三
十四

ロフト階

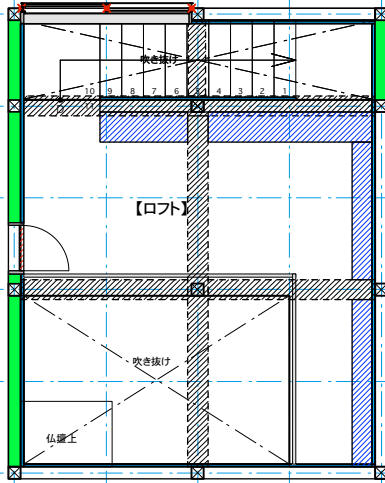
改床断熱材

ね つ そ れ た よ か わ を る め り ち と へ ほ に は る い

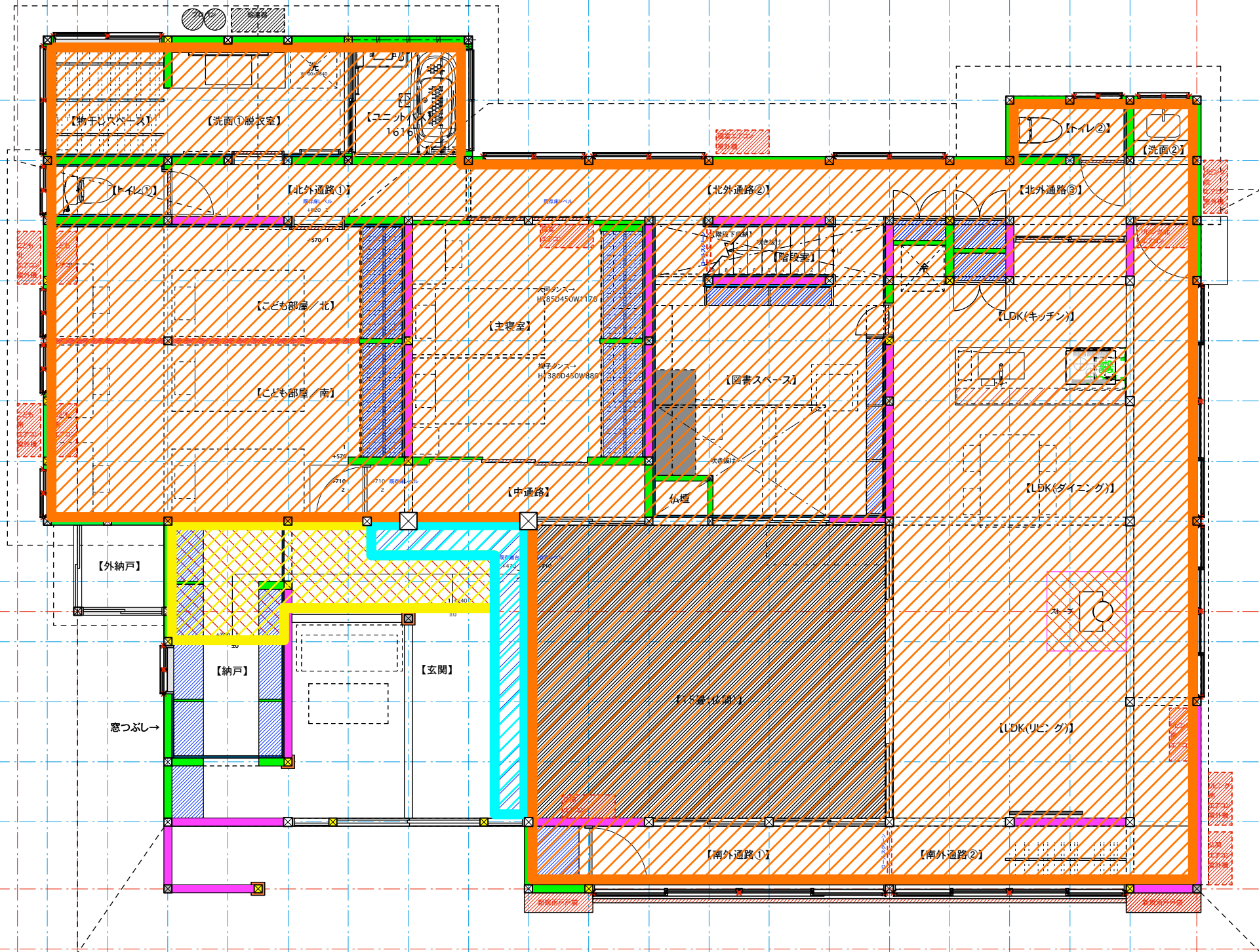
- アプリ t6
- 片面アプリ
- ビニール+スタイロフォーム t30

ぬ り ち と へ

三
四
五
六
七
八



ロフト階



一
二
三
四
五
六
七
八
九
十
十一
十二
十三
十四

